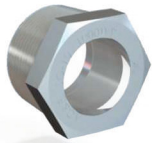


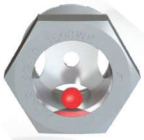
## עיניות , מראה נוזל



**REFLEX SG -1100**



**CLEAR SG-1000**



**BALL VALVE SG -1200**

**עיניות אלו זמינות בשלושה דגמים:**  
**עדשת פריזמה REFLEX-**  
**עדשה ברורה CLEAR-**  
**עדשה עם מראה אחורית ועם כדור צף - BALL VALVE**

כל העיניות אטומות הרמטית ועשויות מגוף פלדה מצופה ניקל לחץ עבודה מירבי SPI1000 עבודה עם מרבית הקררים וכל הגזים שאינם תוקפים נירווסטה וזכוכית למערכות הפועלות עם קרר R-11, ניתן להזמין מסדרה מיוחדת בה מותקן כדור מאלומיניום

סדרה 1000 - זכוכית חלקה - לטמפרטורת עבודה מקסימלית של 260 °C  
 סדרה 1100 - זכוכית רפלקס - לטמפרטורת עבודה מקסימלית של 260 °C  
 סדרה 1200 - עם כדור צף - לטמפרטורת עבודה מקסימלית של 148 °C  
 (תיראה חשוכה אם אין נוזל ותיראה מוארת אם יש נוזל)

מידות ההברגה זכר MPT	מידות			עדשה חלקה עם כדור צף		עדשת פריזמה REFLEX		עדשה חלקה CLEAR	
	A משושה מ"מ	B גובה מ"מ	C קוטר עינית מ"מ	מק"ט	דגם	מק"ט	דגם	מק"ט	דגם
1/2"	24	23	14	846-1204	SG-1204	848-1104	SG-1104	847-1004	SG-1004
3/4"	28	27	19	846-1206	SG-1206	848-1106	SG-1106	847-1006	SG-1006
1"	35	34	25	846-1208	SG-1208	848-1108	SG-1108	847-1008	SG-1008
1 1/4"	44	32	32	846-1210	SG-1210	848-1110	SG-1110	847-1010	SG-1010
1 1/2"	51	36	38	846-1212	SG-1212	848-1112	SG-1112	847-1012	SG-1012
2"	64	33	51	846-1216	SG-1216	848-1116	SG-1116	847-1016	SG-1016

